

NATACIÓN



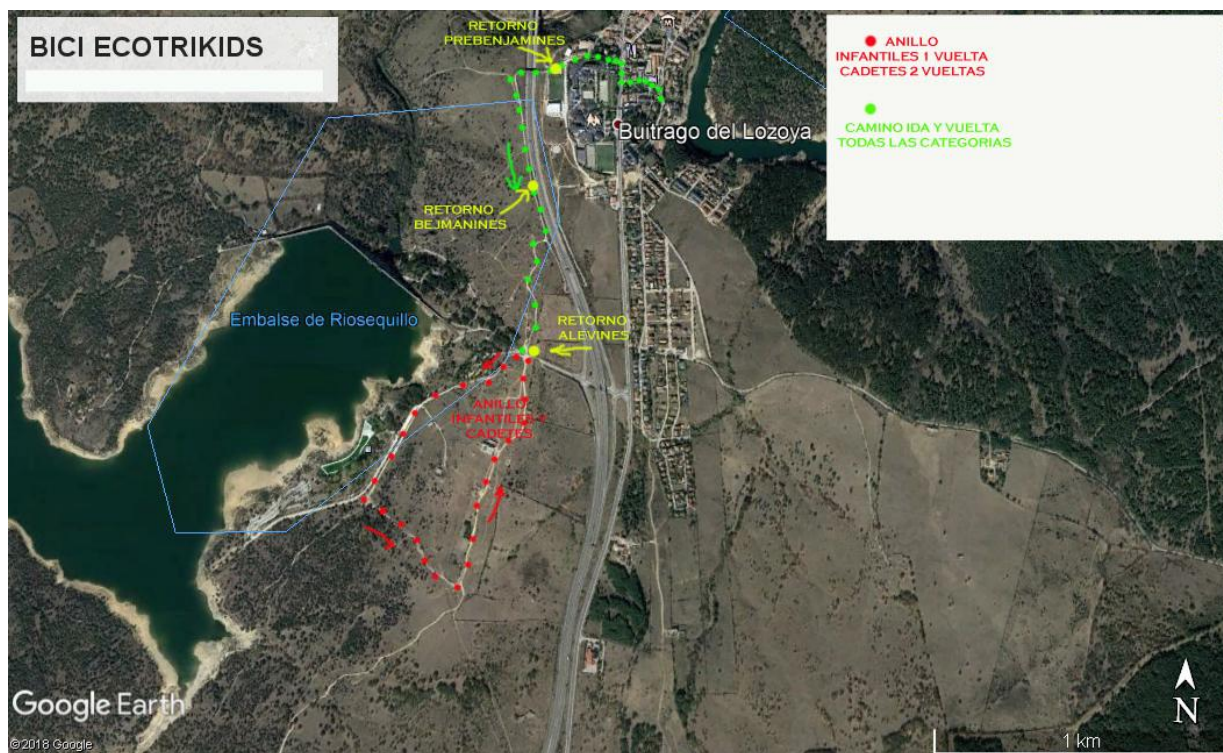
## CICLISMO MTB

La bici será ida y vuelta por un mismo camino que empieza en asfalto por el pueblo y se convierte en tierra. Estará conchado para separar ida y vuelta.

Cada categoría tiene un giro de 180º que es el punto de retorno al área de transición.

Los INFANTILES, cuando acaban el camino verde hacen 1 vuelta al anillo rojo y vuelven por el verde.

Los CADETES, cuando acaban el camino verde hacen 2 vueltas al anillo rojo y vuelven por el verde.





### CARRERA A PIE

La carrera a pie mezcla asfalto y tierra.

Los infantiles y cadetes harán el anillo rojo + el anillo amarillo antes de regresar a meta. Infantiles 2 vueltas anillo amarillo y cadetes 3 vueltas anillo amarillo.

