

# CIRCUITOS DUATLON EL ALAMO 2022

INFANTIL 1,5km (1v) + 6,6km (2v) + 0'75km (1v)

Carrera 1ª: 1500m= 1 ida y vuelta de 750m

Bici: 6600m=2 vueltas de 3300m

Carrera 2ª: 750m= 1 ida y vuelta de 375m

ALEVIN 1km(1v) + 3,3m(1v) + 0,5km (1v)

Carrera 1ª: 1000m= 1 ida y vuelta de 500m

Bici: 3300m: 1 vueltas de 3300m

Carrera 2ª: 500m= 1 ida y vuelta de 250m

BENJAMIN 0,5km (1v) + 1,5km (1v) + 0,25 km (1v)

Carrera 1ª: 500m= 1 ida y vuelta de 250m

Bici: 1500m: 1 vuelta de 1500m

Carrera 2ª: 250m= 1 ida y vuelta de 125m

PRENJAMIN 0,25km (1v) + 0,5 km(1v) + 0,125 km (1v)

Carrera 1ª: 250m= 1 ida y vuelta de 125m

Bici: 500m: 1 vuelta de 500m

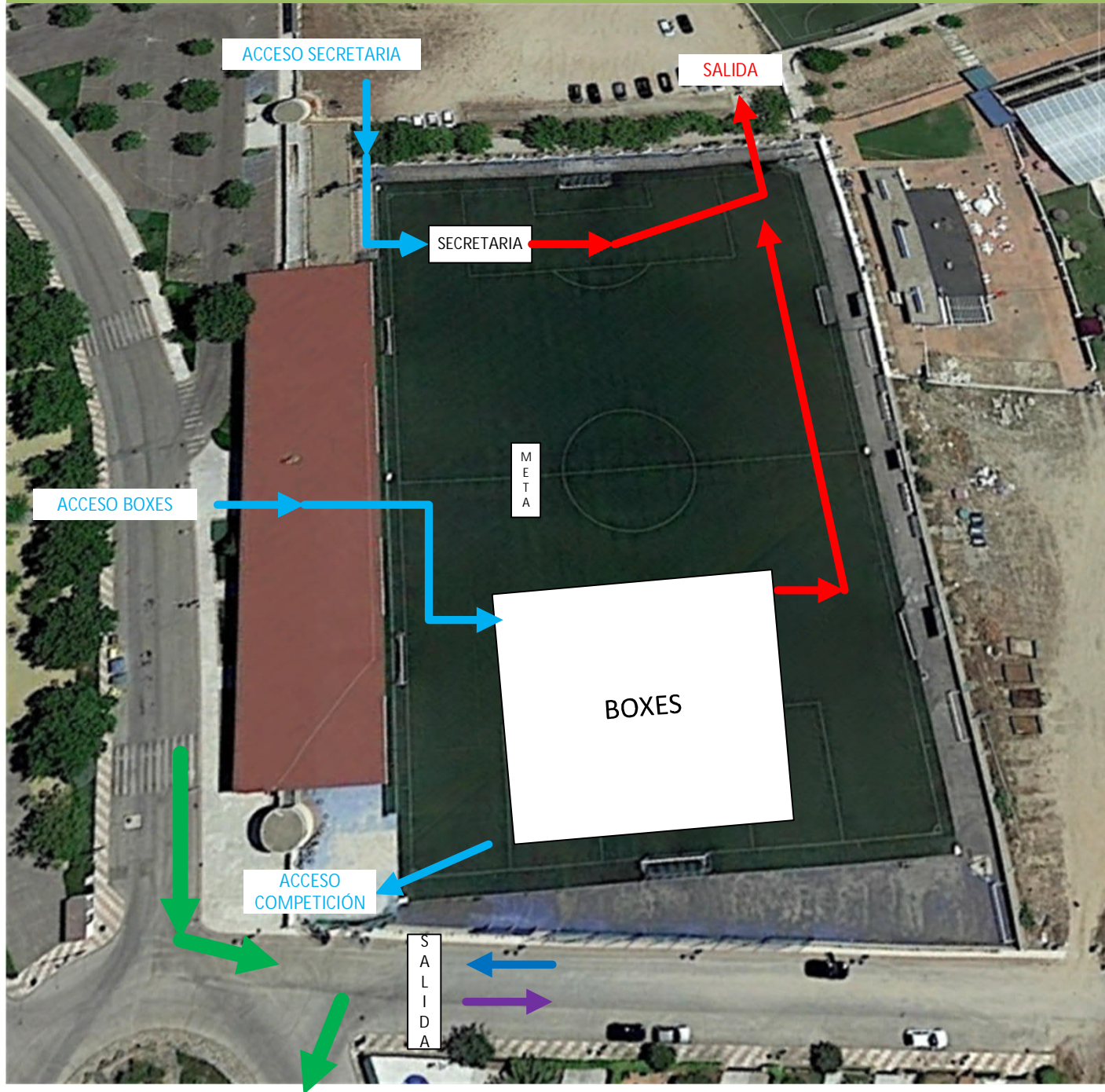
Carrera 2ª: 125m= salida de boxes y directos a meta sin salir del campo de futbol

## RECORRIDOS Y PUNTOS GIRO SEGMENTOS CARRERA A PIE

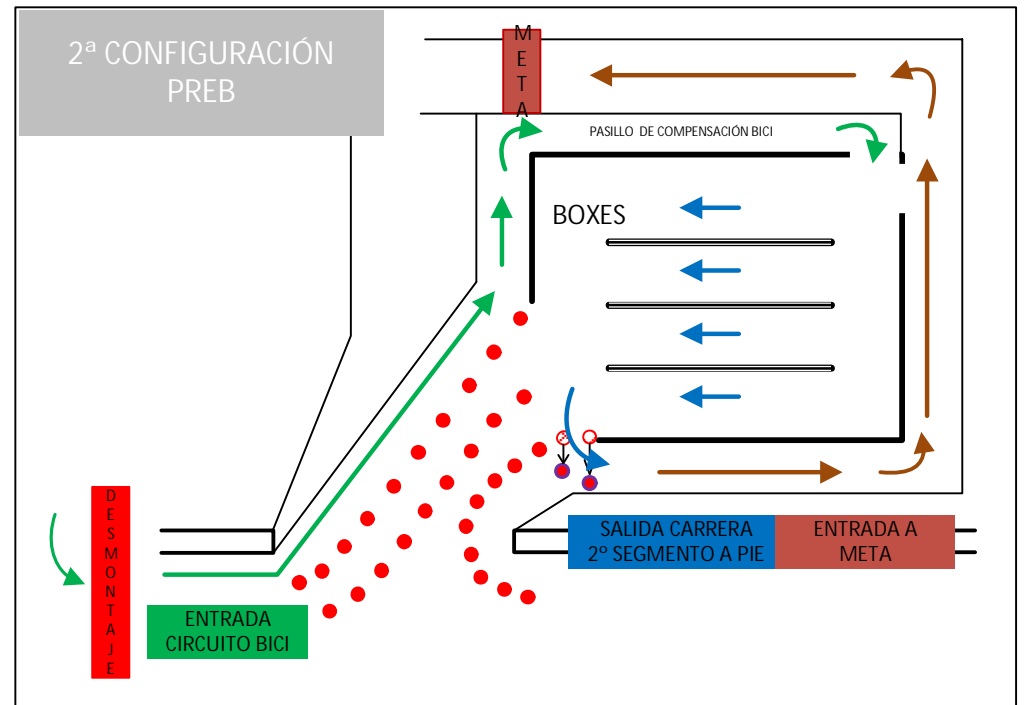
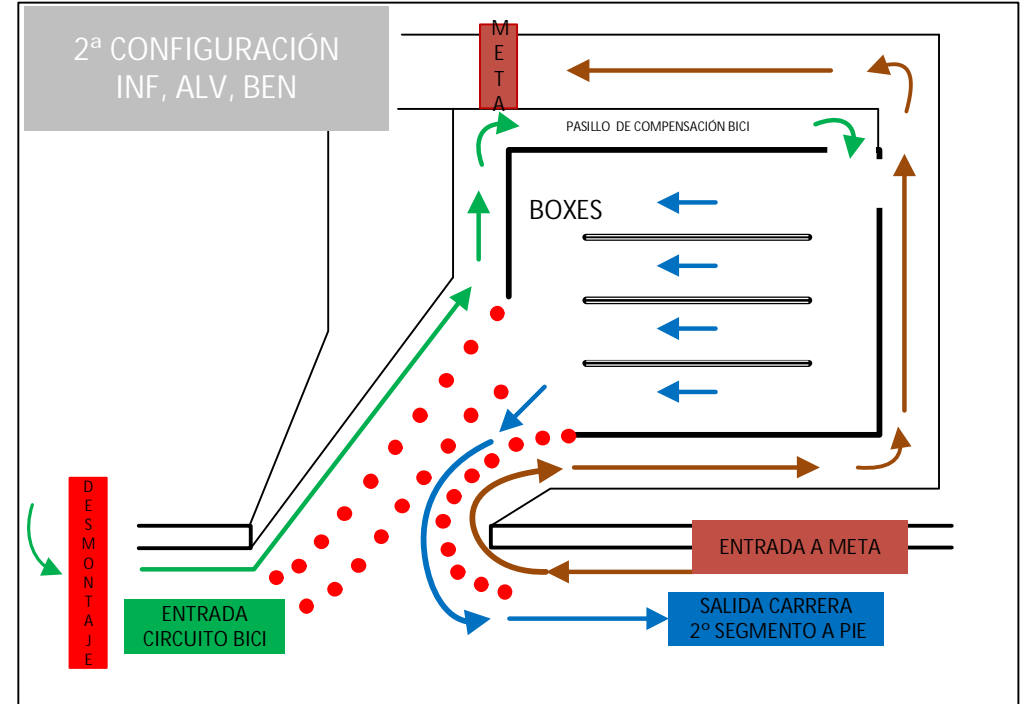
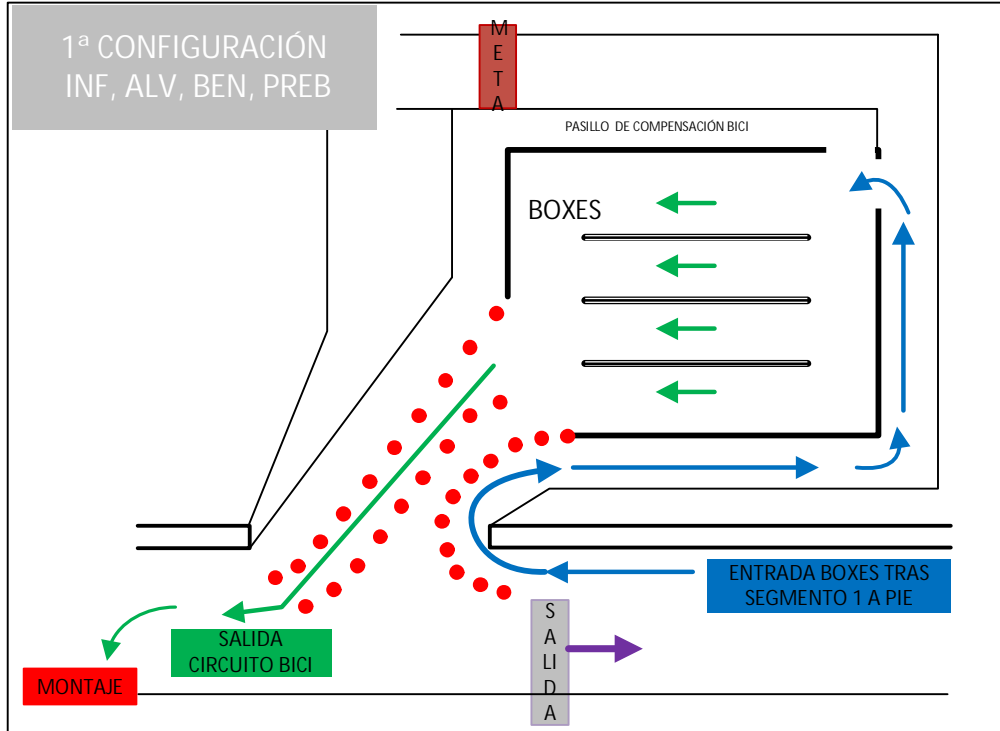


# 2022 Duatlón Escolar Villa El Álamo

## CONFIGURACIÓN ACCESOS INSTALACIÓN



## CONFIGURACIÓN ACCESOS AREA DE TRANSICIÓN





# 2022 Duatlón Escolar Villa El Álamo

INFANTILES: 1500m (1v) x 6600m (2v) x 750m (1v)



# 2022 Duatlón Escolar Villa El Álamo

ALEVINES: 1000m (1v) x 3300m (1v) x 500m (1v)







