



HORARIOS CIRCUITO ESCOLAR

PLAZAS	SALIDA	CATEGORÍA	DISTANCIAS
100	14:10	PRE-BENJAMIN (2 SALIDAS)	250m – 400m – 150m
100	14:20	BENJAMIN (3 SALIDAS)	500m – 400m – 250m
100	14:50	ALEVIN MASCULINA (2 TANDAS – cada 2')	1km – 3,9km – 500m
100	15:25	ALEVIN FEMENINA (2 TANDAS – cada 2')	
100	16:00	INFANTIL MASCULINA (2 TANDAS – cada 2')	2km – 7,8km – 1km
100	16:50	INFANTIL FEMENINA (2 TANDAS – cada 2')	
25+25	17:40	CADETE / JUVENIL MASCULINA	2km – 11.7 km – 1Km
25+25	17:42	CADETE / JUVENIL FEMENINA	



PREBENJAMIN

- 250 m 1ª CARRERA A PIE — (1 vuelta)
- 400 m CICLISMO — (1 vuelta)
- 150 m 2ª CARRERA A PIE - - - (1 vuelta)



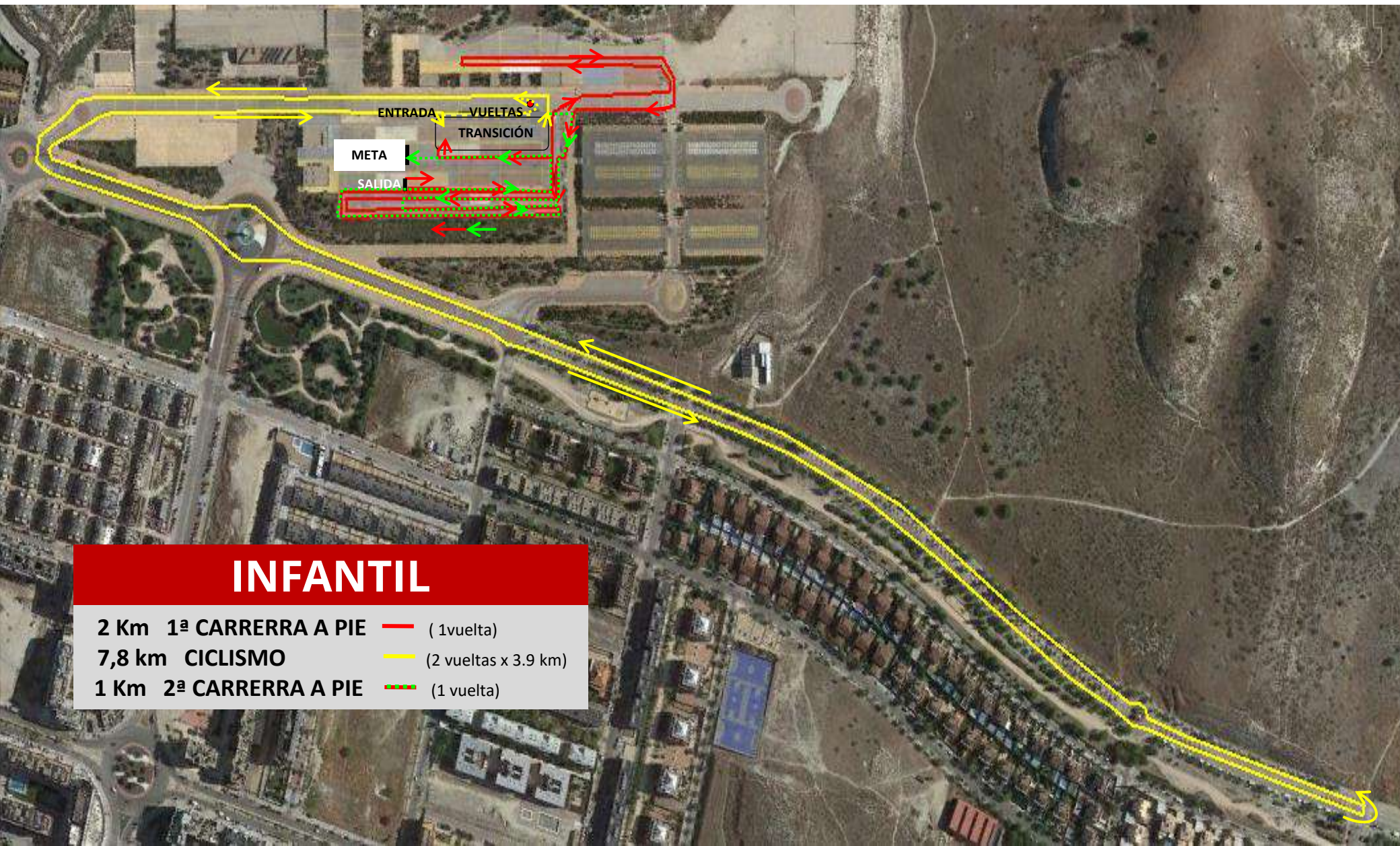
BENJAMIN

- 500 m 1ª CARRERA A PIE — (1 vuelta)
- 1.9 km CICLISMO — (1 vuelta)
- 250 m 2ª CARRERA A PIE — (1 vuelta)



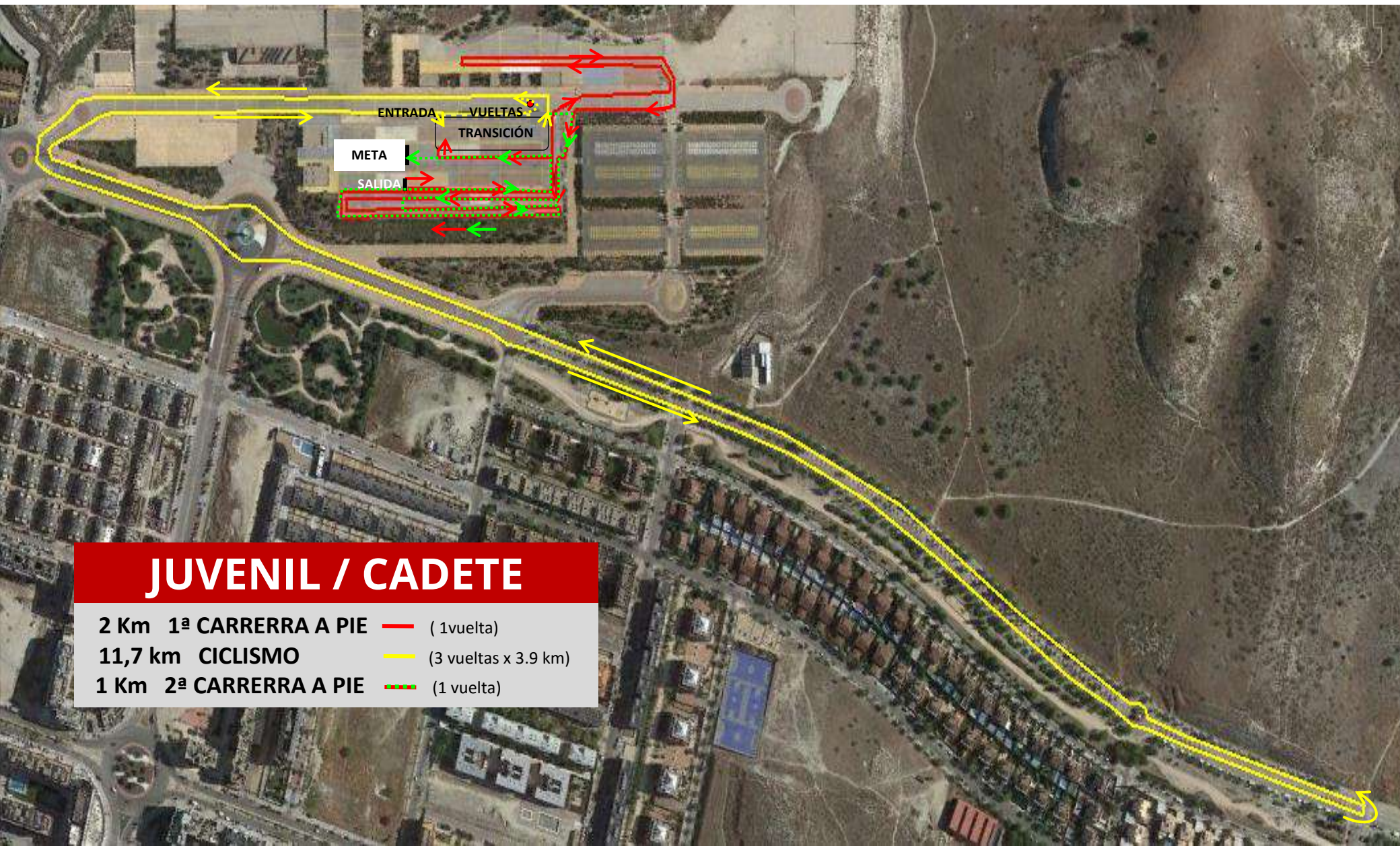
ALEVIN

- | | | |
|--------|------------------|---------------|
| 1 Km | 1ª CARRERA A PIE | — (1 vuelta) |
| 3.9 km | CICLISMO | — (1 vuelta) |
| 500 m | 2ª CARRERA A PIE | — (1 vuelta) |



INFANTIL

- | | | |
|--------|------------------|------------------------|
| 2 Km | 1ª CARRERA A PIE | — (1 vuelta) |
| 7,8 km | CICLISMO | — (2 vueltas x 3.9 km) |
| 1 Km | 2ª CARRERA A PIE | — (1 vuelta) |



JUVENIL / CADETE

- | | | |
|---------|------------------|------------------------|
| 2 Km | 1ª CARRERA A PIE | — (1 vuelta) |
| 11,7 km | CICLISMO | — (3 vueltas x 3.9 km) |
| 1 Km | 2ª CARRERA A PIE | — (1 vuelta) |



TRANSICIONES

